



# F1 快速操作指南

\*使用产品前请仔细阅读快速操作指南，并妥善保管



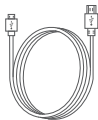
微信扫描二维码关注  
“萤石智能生活订阅号”

# 装箱清单

打开产品包装后，请确认交互型互联网摄像机（以下简称“设备”）是否完好，对照下图确认配件是否齐全。



F1 x1



USB数据线 x1



电源适配器 x1



白色膨胀螺丝 x3



4\*25螺钉 x3



复位针 x1



3M安装贴纸 x1



快速操作指南 x1



合格证 x1



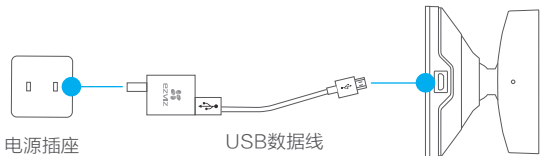
产品保修卡 x1

# 操作必读

## 步骤1

### 连接电源

用电源线连接设备背面的电源接口和插座。



当设备的指示灯处于红色、蓝色交替闪烁状态时，表示启动完成。



#### 指示灯

- 蓝：闪烁表示网络连接正常
- 红：常亮表示正在启动；慢速闪烁表示网络连接失败；快速闪烁表示micro SD卡或其它故障
- 红、蓝：交替闪烁时表示启动完成且进入快速配置网络的状态

## 步骤2

### 注册“萤石云”

将手机连上您的Wi-Fi网络，扫描下面“萤石云视频”客户端的二维码，下载并安装后根据提示完成用户注册。



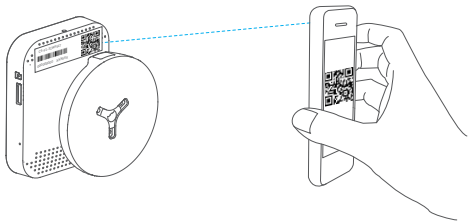
手机扫描二维码下载  
“萤石云视频”客户端

**i** 本产品部分功能（包括但不限于实时视频浏览、录像远程回放、报警消息推送、语音对讲、视频留言、语音留言、分享等功能）的实现将依赖于互联网、电信增值服务；若您希望实现以上功能，需在萤石云平台（[www.yz7.com](http://www.yz7.com)）完成用户注册，遵守《用户注册协议》《萤石云服务协议》等，并接入萤石设备，以实现萤石设备的管理。

### 步骤3

#### 快速配置

登录“萤石云视频”客户端，在设备添加过程中通过扫描设备机身或者快速操作指南封面的二维码，根据提示完成Wi-Fi的连接和设备的添加（配置时请将设备靠近路由器）。



**i** 如果连接Wi-Fi网络失败，可以尝试长按RST键3秒，设备重新启动后再重复以上步骤；如果还是无法成功，请登录[www.ys7.com](http://www.ys7.com)搜索查看操作演示视频；

如果您需要重新选择Wi-Fi网络，请长按RST键3秒，设备重新启动。当指示灯处于红色、蓝色交替闪烁状态时即可再次连接Wi-Fi。

# “萤石云”操作

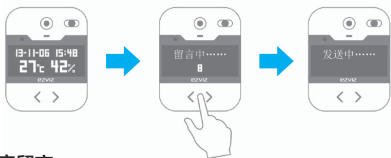
设备添加到“萤石云”后，可通过“萤石云”进行实时视频预览、历史录像回放、语音对讲等操作。



## 发送视频留言

您可以通过设备向“萤石云视频”客户端发送视频留言。

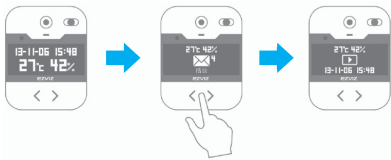
在主界面按触摸键，留言结束后再次按触摸键，留言自动发送至“萤石云视频”客户端。



## 查看语音留言

您可以在设备查看“萤石云视频”客户端发送的语音留言。

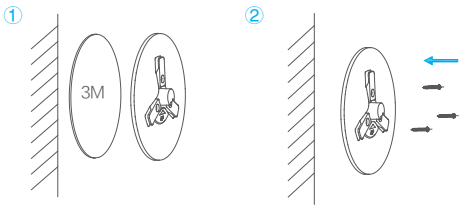
当您有语音留言时，按触摸键播放，全部播放结束后设备返回主界面。



# 安装设备（可选）

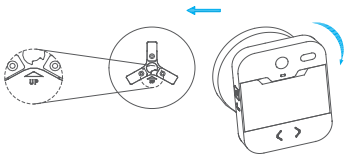
## 1 安装转接盘

设备支持两种安装方式。选好安装位置，将3M安装贴纸贴到选定的墙面（光滑无尘的墙面）并贴好转接盘，或者用螺钉将转接盘直接安装到墙上。



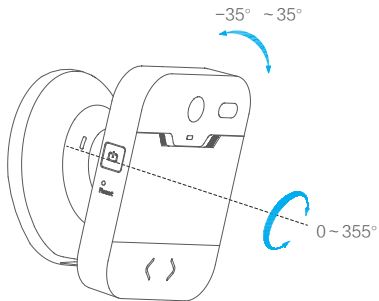
## 2 安装机身

将设备按图示方向（UP标识向上）安装到转接盘中，并沿顺时针方向旋转30°左右拧紧。



### 3 安装完成

转动调节转轴，将设备镜头对准所需的方向。





# 售后服务支持

如果您在使用过程中遇到任何问题，您可以拨打服务热线、联系在线客服或者访问萤石社区。

您可以登录萤石官网查询售后服务站点。

服务热线：400-878-7878

萤石官网：[www.yes7.com](http://www.yes7.com)

萤石社区：[bbs.yes7.com](http://bbs.yes7.com)

## 上门安装服务

萤石可提供有偿上门安装服务，请拨打服务热线400-878-7878，垂询提供安装服务的城市和收费。

## 声明

本产品为互联网设备，升级到官方最新软件版本，可使您获得更好的用户体验。

最新程序及说明请登录萤石官网[www.yes7.com](http://www.yes7.com)查询。

# 限制物质或元素标识表

| 部份名称  | 《电子信息产品污染控制管理办法》限制物质或元素 |           |           |                |               |                 |
|---|-------------------------|-----------|-----------|----------------|---------------|-----------------|
|   | 铅<br>(Pb)               | 汞<br>(Hg) | 镉<br>(Cd) | 六价铬<br>(Cr VI) | 多溴联苯<br>(PBB) | 多溴二苯醚<br>(PBDE) |
| 金属件   | ×                       | ○         | ○         | ○              | ○             | ○               |
| 镜头  | ×                       | ○         | ○         | ○              | ○             | ○               |
| 线路板   | ×                       | ○         | ○         | ○              | ○             | ○               |
| 塑料件   | ○                       | ○         | ○         | ○              | ○             | ○               |
| 显示板   | ×                       | ○         | ○         | ○              | ○             | ○               |
| 电源  | ×                       | ○         | ○         | ○              | ○             | ○               |
| 控制器   | ×                       | ○         | ○         | ○              | ○             | ○               |
| 附件  | ×                       | ○         | ○         | ○              | ○             | ○               |
| 说明  |                         |           |           |                |               |                 |
| ○：表示限制物质在该部件所有均质材料中的含量均在 SJ/T 11363- 2006 标准规定的限量要求以下。  |                         |           |           |                |               |                 |
| ×：表示限制物质至少在该部件的某一均质材料中的含量超出 SJ/T 11363- 2006 标准规定的限量要求。 |                         |           |           |                |               |                 |

版权所有©2016杭州萤石网络有限公司。保留一切权利。

## 关于本手册

本手册作为指导使用。手册中所提供照片、图形、图表和插图等，仅用于解释和说明目的，与具体产品可能存在差异，请以实物为准。因产品版本升级或其他需要，杭州萤石网络有限公司（以下简称“本公司”或“萤石”）可能对本手册进行更新，如您需要最新版手册，请您登录 **萤石**® 官网查阅（[www.yz7.com](http://www.yz7.com)）。

本手册的任何部分，包括文字、图片、图形等均归属于本公司。未经书面许可，任何单位和个人不得以任何方式摘录、复制、翻译、修改本手册的全部或部分。除非另有约定，本公司不对本手册提供任何明示或默示的声明或保证。

## 商标声明

**萤石**®、**ezviz**™、™等为萤石的商标。本手册涉及的其他商标由其所有人各自拥有。

## 免责声明

在法律允许的最大范围内，本手册所描述的产品（含其硬件、软件、固件等）均“按照现状”提供，可能存在瑕疵、错误或故障，萤石不提供任何形式的明示或默示保证，包括但不限于适销性、质量满意度、适合特定目的、不侵犯第三方权利等保证；亦不对使用本手册或使用本公司产品导致的任何特殊、附带、偶然或间接的损害进行赔偿，包括但不限于商业利润损失、数据或文档丢失产生的损失。在法律允许的最大范围内，萤石的赔偿责任均不超过您购买本产品所支付的金额。

如因下列原因，致使产品中断或终止服务的，萤石对您或第三人的人身损害、财产损失均不承担任何责任：未严格按照要求正确安装或使用；为维护国家或公众利益；不可抗力；您自身或第三方原因（包括但不限于使用第三方产品、软件或组件等问题）。

若您将产品接入互联网，可能面临包括但不限于网络攻击、黑客攻击、病毒感染等风险，对于因此造成的产品工作异常、信息泄露等问题，萤石不承担责任，但将及时为您提供技术支持。

本产品在日常使用中可感知特定区域中发生的非法入侵事件，但不能避免事故的发生或因此导致的人身损害或财产损失。在日常生活中您应提高警惕，加强安全防范意识。

本产品所预装软件，均拥有合法权利或已取得合法授权。萤石不建议您安装未经授权的软件。若您自行安装软件或而导致的兼容、无法使用、侵权、人身损害、财产损失、对第三方的赔偿或遭受的处罚等问题，萤石不承担任何责任。

使用本产品时，请您严格遵循适用的法律。您同意本产品仅供民用，不得用于侵犯第三方权利、医疗/安全设备或其他发生产品故障可能导致生命危险或人身伤害的应用，及大规模杀伤性武器、生化武器、核爆炸或任何不安全的核能利用或危险性或违反人道主义的用途。因上述用途产生的任何损失或责任，将由您自行承担。

如上述内容与适用的法律相冲突，则以法律规定为准。

# 产品保修卡

尊敬的用户：

感谢您选用杭州萤石网络有限公司的产品，请您在安装使用本产品前认真阅读以下条款：

- 1、本产品保修期自购买之日起一年（以有效购买凭证所示为准）。保修期内，凡属于正常使用情况下产品本身质量问题引起的故障，萤石将给予免费维修。
- 2、下列情况不在保修之列：
  - 使用环境或条件不当导致的任何故障或缺陷；
  - 不当安装、错误使用、非授权维修、修改、事故、不可抗力事件或其他外部原因导致的任何故障或缺陷；
  - 使用第三方产品、软件或组件而引发的任何故障或缺陷；
  - 产品已超出保修期限；
  - 产品条形码无法辨识或不匹配；
  - 其他非产品本身设计、技术、制造、质量等问题而导致的故障或损坏。
- 3、若寄回产品不符合本有限保修条款，本公司将收取相应的成本费用维修。
- 4、维修流程只需寄回故障设备，不要携带SD卡、电池、非萤石产品原装硬盘等，若携带后丢失，萤石不承担相应的责任。

